

ANALIZADORES Y MEDIDORES DE CALIDAD DE ENERGÍA

Analizador de calidad de energía monofásica

Características especiales



PowerPad® Jr. Modelo 8230

Mide y diagnostica la calidad de energía en redes de carga monofásicas y trifásicas balanceadas

► ESPECIFICACIONES

MODELO	8230
CARACTERÍSTICAS ELÉCTRICAS	
Tensión (TRMS)	Fase - Fase: 660 V Fase - Neutro: 600 V
Corriente (TRMS)	Sonda MN: 5 mA a 6 A/120 A ó 2 a 240 A Sonda MR: 10 a 1000 Aca, 10 a 1400 Acc Sonda SR: 3 a 1200 A Sensor MiniFlex®: 0,1 a 1000 A Sensor AmpFlex®: 10 a 6500 A ⁽¹⁾
Frecuencia (Hz)	40 a 70 Hz
Otras mediciones	kW, kVAR, factor de potencia (PF), factor de potencia de desplazamiento (DPF), kWh, kVARh, kVAh, factor K, flicker, ángulo de fase de armónico, secuencia de fase
Armónicos	THD-R, THD-F, V, A, VA 1° a 50°, dirección, secuencia
Frecuencia de muestreo	256 muestras/ciclo
Almacenamiento de datos	1,5 MB con partición para formas de ondas, alarmas y registro de tendencias
Fuente de alimentación	Baterías NiMH recargables (incluidas) Adaptador de corriente CA: 120/230 Vca (50/60 Hz)
Autonomía de la batería	≥8 horas con la pantalla encendida ≥40 horas con la pantalla apagada (modo de registro)
CARACTERÍSTICAS MECÁNICAS	
Puerto de comunicaciones	USB con aislamiento óptico
Pantalla	LCD a color ¼ VGA (320 x 240)
Dimensiones	211 x 108 x 60 mm (8,3 x 4,3 x 2,4 pulg.)
Peso	0,88 kg (1,9 lbs)
Clasificación de seguridad	EN 61010, 600 V CAT III, Grado de contaminación ambiental 2

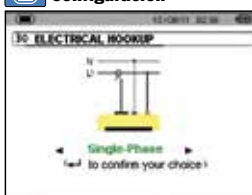
⁽¹⁾Factor de cresta a 6500 = 1



► CARACTERÍSTICAS

- Mide hasta 660 Vrms o Vcc
- Mide hasta 6500 ACA o 1400 Acc (según la sonda)
- Visualización de valores mín., máx. y promedio de voltios y amperios, factor de cresta, valor pico y factor K
- Calcula y muestra valores de vatios, VAR y VA, factor de potencia y factor de potencia de desplazamiento para sistemas monofásicos y trifásicos equilibrados
- Visualización de la distorsión armónica total (THD-F y THD-R) para tensión y corriente
- Medición de energía (VAh, VARh y Wh)
- Visualización de valores de armónicos individuales y % para voltios y amperios hasta el armónico 50^º
- Captura, muestra y almacena formas de ondas de corriente de inserción *inrush* y estadísticas
- Almacena hasta ocho capturas de pantalla
- Almacena hasta 1 MB de datos de tendencias registrados
- Configurable con el software DataView® o desde el panel frontal
- Descarga datos almacenados al software DataView® mediante el puerto USB óptico (incluido)
- Captura hasta 4096 eventos de alarma de hasta 10 umbrales diferentes
- Visualización y registros de hasta 17 parámetros de calidad de energía
- Incluye el software DataView® GRATIS para almacenamiento de datos, visualización de formas de onda en tiempo real, análisis y generación de informes
- Las mediciones RMS Máx y Mín son calculadas cada mitad del periodo

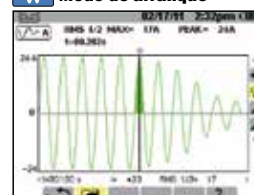
Configuración



Configuración de registro



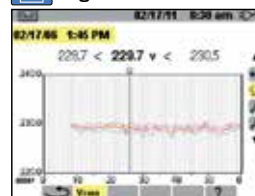
Modo de arranque



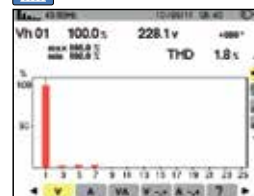
Modo de forma de onda



Registro de tendencias



Modo de armónicos



Nº DE CATÁLOGO

DESCRIPCIÓN

2130.81	PowerPad® Jr. modelo 8230 (sin sondas)
2130.82	PowerPad® Jr. modelo 8230 con MN93-BK
2130.83	PowerPad® Jr. modelo 8230 con SR193-BK
2130.84	PowerPad® Jr. modelo 8230 con AmpFlex® 193-24-BK de 60,96 cm (24 pulg.)
2130.87	PowerPad® Jr. modelo 8230 con MN193-BK
2130.88	PowerPad® Jr. modelo 8230 con MA193-10-BK



Asistencia técnica +1 (603) 749-6434 ext. 531

www.aemc.com

DataView®

Software de análisis e informes de datos para medidores de calidad de energía



Configura todas las funciones del medidores de calidad de energía

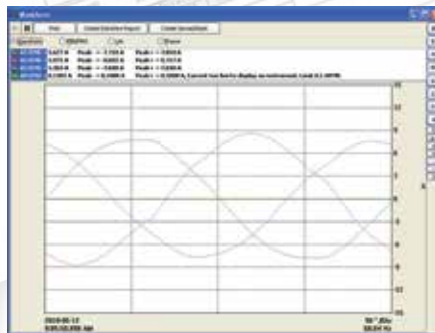


- Visualiza y analiza datos en tiempo real en su PC
- Configura todas las funciones y parámetros desde su PC
- Personaliza vistas, plantillas e informes según sea necesario
- Crea y almacena un listado completo de configuraciones que pueden descargarse según sea necesario
- Acerca y aleja con zoom y obtiene vistas panorámicas de las secciones del gráfico para analizar los datos
- Descarga, visualiza y analiza los datos registrados
- Visualiza las formas de ondas, gráficos de tendencias, espectros de armónicos, resúmenes de texto, transitorios, registros de eventos y alarmas almacenadas
- Imprime informes empleando plantillas estándares o personalizadas diseñadas por el usuario
- Se encuentran disponibles actualizaciones gratuitas en nuestro sitio web www.aemc.com

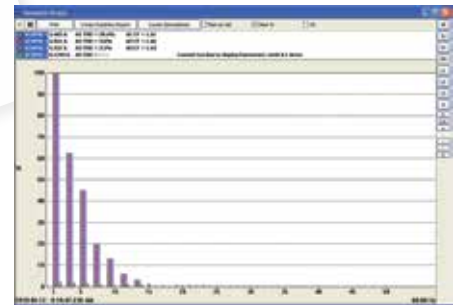
Pantallas funcionales, digitales y gráficas típicas de DataView®



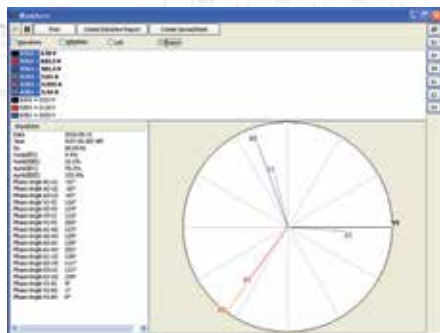
Configuración clara y sencilla de todas las funciones desde una ventana de diálogo con lengüetas.



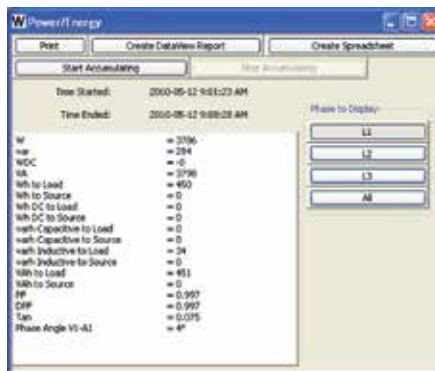
Visualiza las formas de ondas en tiempo real por fase, parámetro o totales.



Visualiza todos los armónicos desde el 1º hasta el 50º en gráficos de barras para tensión, corriente y potencia.



Visualiza los diagrama fasoriales en tiempo real. Incluye desequilibrio de tensión y corriente.



Visualiza los parámetros de potencia y energía instantáneos y valores totales.

Order	Amplitude	Phase
0	100.0	0.0
1	5.0	120.0
2	2.0	240.0
3	1.0	360.0
4	0.5	480.0
5	0.2	600.0
6	0.1	720.0
7	0.05	840.0
8	0.02	960.0
9	0.01	1080.0
10	0.005	1200.0
11	0.002	1320.0
12	0.001	1440.0
13	0.0005	1560.0
14	0.0002	1680.0
15	0.0001	1800.0
16	0.00005	1920.0
17	0.00002	2040.0
18	0.00001	2160.0
19	0.000005	2280.0
20	0.000002	2400.0
21	0.000001	2520.0
22	0.0000005	2640.0
23	0.0000002	2760.0
24	0.0000001	2880.0
25	0.00000005	3000.0
26	0.00000002	3120.0
27	0.00000001	3240.0
28	0.000000005	3360.0
29	0.000000002	3480.0
30	0.000000001	3600.0
31	0.0000000005	3720.0
32	0.0000000002	3840.0
33	0.0000000001	3960.0
34	0.00000000005	4080.0
35	0.00000000002	4200.0
36	0.00000000001	4320.0
37	0.000000000005	4440.0
38	0.000000000002	4560.0
39	0.000000000001	4680.0
40	0.0000000000005	4800.0
41	0.0000000000002	4920.0
42	0.0000000000001	5040.0

Visualiza los armónicos en una tabla de textos desde el armónico 0 (CC) hasta el 50º.